

Audi A1 Sportback advanced 30 TFSI App-Connect, 2-Zon

*Ein unverbindliches Leasingangebot der Audi Bank, Zweigniederlassung der Volkswagen Bank GmbH, Gihorner Straße 57, 38112 Braunschweig. Das Angebot richtet sich an Privatkunden und Geschäftskunden. Alle Preise inkl. 19% Mehrwertsteuer. Fahrzeugpreis: 26.890,00 EUR, Nettodarlehensbetrag: 18.624,00 EUR, Einmalige Leasingondenzahlung: 0,00 EUR, Laufzeit: 48 Monate, Laufleistung p.a.: 10.000 km, monatliche Leasingrate: 388,00 EUR, Sollzins p.a.: 4,25%, effektiver Jahreszins: 6,33%, Gesamtbetrag: 18.624,00 EUR (Summe aus Leasingondenzahlung und monatlichen Leasingraten), Mindestkilometer: 2,50 Cent/km, Mehrkilometer: 5,59 Cent/km, Freigrenze: 2.500 km.

388,- €*
mtl. Rate

Audi Gebrauchtwagen *plus*

Unser Angebotspreis:

26.890,-€

22.597,- € netto

19 % MwSt ausweisbar

Schnellinformationen

Fahrzeugart	Jahreswagen	Klasse	A1
Kategorie	Kleinwagen	Hubraum	999 cm ³
Erstzulassung	10/2025	Außenfarbe	Grau
Laufleistung	6238 km	Innenfarbe	Schwarz
Leistung	85 kW (116 PS)	Innenausstattung	Stoff
Kraftstoffart	Benzin		
Getriebe	Schaltgetriebe		



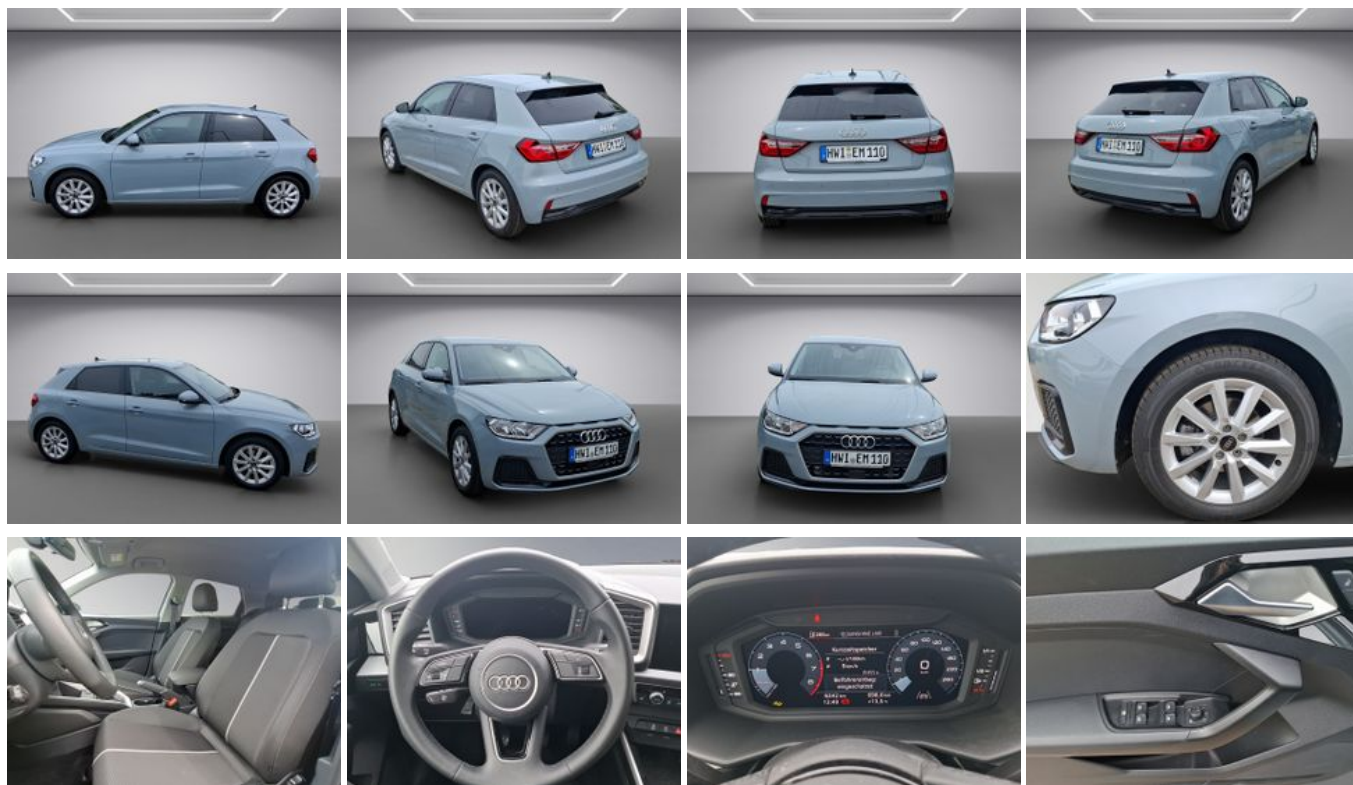
Verkaufsberater
Gebrauchtwagen
René Warncke
+49 3841 / 7400-23
rene.warncke@awus-
mobile.de

Umwelt und Normen

Energieverbrauch (kombiniert) in l/100 km:	5,7
CO ₂ -Emissionen (kombiniert) in g/km:	128,0
CO ₂ -Klasse:	D

Fahrzeugausstattung

2-Zonen-Klimaautomatik	ABS
Abgedunkelte Scheiben	Abstandswarner
Abstandswarner	Android Auto
Apple CarPlay	Armlehne
Bluetooth	Bordcomputer
ESP	Elektr. Fensterheber
Elektr. Seitenspiegel	Elektr. Seitenspiegel anklappbar
Elektr. Wegfahrsperre	Freisprecheinrichtung
Garantie	Geschwindigkeitsbegrenzer
Isofix	Isofix Beifahrersitz
Lederlenkrad	Leichtmetallfelgen
Lichtsensoren	Metallic
Multifunktionslenkrad	Müdigkeitswarner
Notbremsassistent	Notrufsystem
Partikelfilter	Regensensor
Reifendruckkontrolle	Scheckheftgepflegt
Servolenkung	Sitzheizung
Sprachsteuerung	Spurhalteassistent
Start/Stop-Automatik	Touchscreen
Traktionskontrolle	USB
Verkehrszeichenerkennung	Volldigitales Kombiinstrument
Zentralverriegelung	



* Ehemaliger Neupreis (Unverbindliche Preisempfehlung des Herstellers am Tag der Erstzulassung)

Weitere Informationen zum Fahrzeug und Finanzierung finden Sie auf unserer Homepage

