

## Audi A4 Avant 40 quattro S line AHK, LED, App-Connect

\*Ein unverbindliches Leasingangebot der Audi Bank, Zweigniederlassung der Volkswagen Bank GmbH, Gihomer Straße 57, 38112 Braunschweig. Das Angebot richtet sich an Privatkunden und Geschäftskunden. Alle Preise inkl. 19% Mehrwertsteuer.  
 Fahrzeugpreis: 33.890,00 EUR, Nettodarlehensbetrag: 23.040,00 EUR, Einmalige Leasingondenzahlung: 0,00 EUR, Laufzeit: 4 Monate, Laufleistung p.a.: 10.000 km, monatliche Leasingrate: 480,00 EUR, Sollzins p.a.: 6,20%, effektiver Jahreszins: 6,33%, Gesamtbetrag: 23.040,00 EUR (Summe aus Leasingondenzahlung und monatlichen Leasingraten), Mindestkilometer: 4,40 Cent/km, Mehrkilometer: 10,00 Cent/km, Freigrenze: 2.500 km.

**480,- €\***  
 mtl. Rate



  Audi Gebrauchtwagen *plus*

Unser Angebotspreis:

**33.890,-€**

28.479,- € netto

19 % MwSt ausweisbar

### Schnellinformationen

Fahrzeugart	Gebrauchtfahrzeug	Klasse	A4
Kategorie	Kombi	Hubraum	1984 cm <sup>3</sup>
Erstzulassung	07/2022	Außenfarbe	Rot
Laufleistung	60512 km	Innenfarbe	Schwarz
Leistung	150 kW (204 PS)	Innenausstattung	Stoff
Kraftstoffart	Benzin		
Getriebe	Automatik		

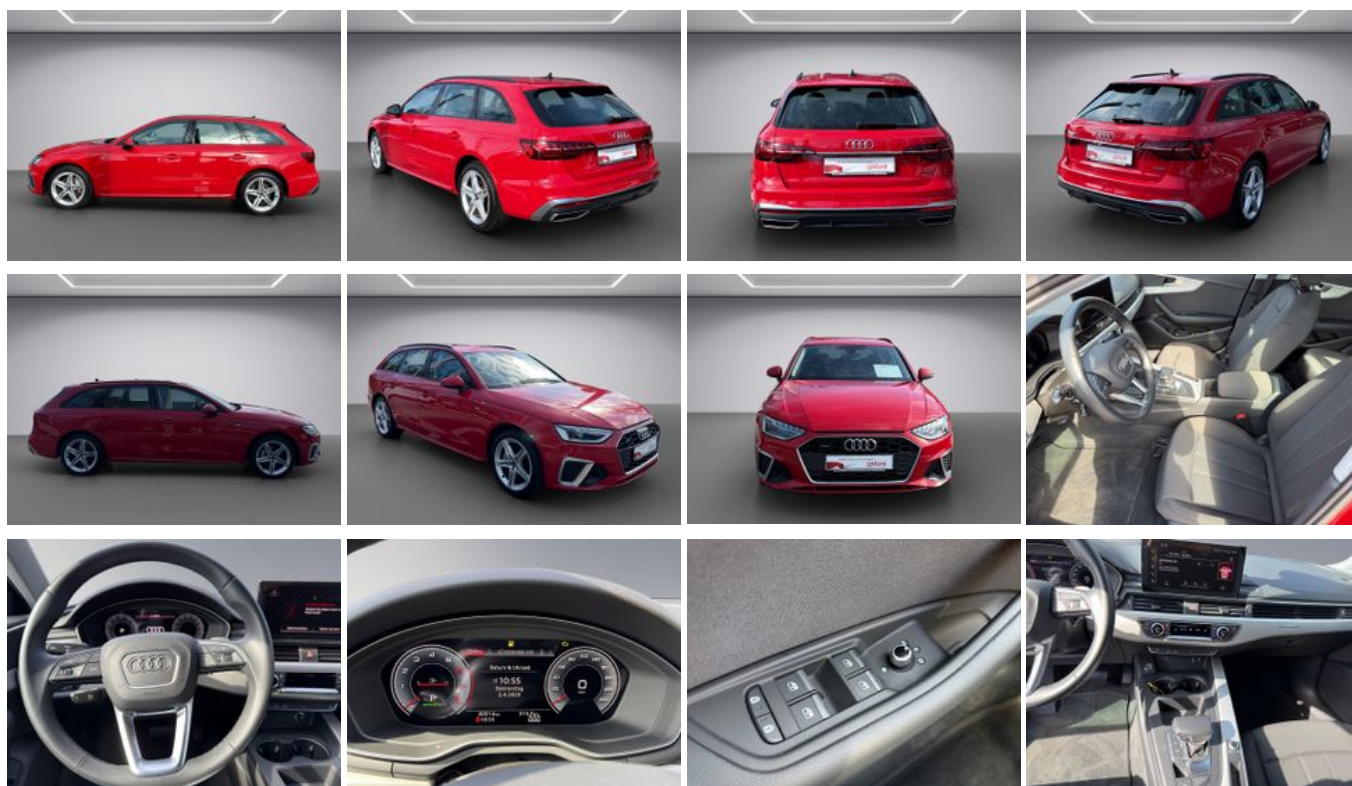


Verkaufsberater  
 Gebrauchtwagen  
 René Warncke  
 +49 3841 / 7400-23  
 rene.warncke@awus-  
 mobile.de

### Umwelt und Normen

## Fahrzeugausstattung

3-Zonen-Klimaautomatik	ABS
Abstandswarner	Abstandswarner
Ambiente-Beleuchtung	Android Auto
Anhängerkupplung	Apple CarPlay
Armlehne	Bluetooth
Bordcomputer	Dachreling
ESP	Elektr. Fensterheber
Elektr. Heckklappe	Elektr. Seitenspiegel
Elektr. Wegfahrsperr	Fernlichtassistent
Freisprecheinrichtung	Garantie
Geschwindigkeitsbegrenzer	Innenspiegel autom. abblendend
Isofix	Isofix Beifahrersitz
Lederlenkrad	Leichtmetallfelgen
Lichtsens	Lordosenstütze
Metallic	Multifunktionslenkrad
Navigationssystem	Notbremsassistent
Notrufsystem	Partikelfilter
Regensens	Reifendruckkontrolle
Scheckheftgepflegt	Servolenkung
Sitzheizung	Soundsystem
Sportfahrwerk	Spurhalteassistent
Start/Stop-Automatik	Traktionskontrolle
Verkehrszeichenerkennung	Volldigitales Kombiinstrument
Zentralverriegelung	



\* Ehemaliger Neupreis (Unverbindliche Preisempfehlung des Herstellers am Tag der Erstzulassung)

**Weitere Informationen zum Fahrzeug und Finanzierung finden Sie auf unserer Homepage**

