

Volkswagen Golf VIII 1.5TSI Goal AHK

*Ein unverbindliches Leasingangebot der Volkswagen Bank GmbH, Gilhofer Straße 57, 38112 Braunschweig. Das Angebot richtet sich an Einzelabnehmer. Alle Preise inkl. 19% Mehrwertsteuer. Fahrzeugpreis: 26.490,00 EUR, Nettodarlehensbetrag: 13.920,00 EUR, Einmalige Leasingsonderzahlung: 0,00 EUR, Laufzeit: 48 Monate, Laufleistung p.a.: 10.000 km, monatliche Leasingrate: 290,00 EUR, Sollzins p.a.: 6,12%, effektiver Jahreszins: 6,12%, Gesamtbetrag: 13.920,00 EUR (Summe aus Leasingsonderzahlung und monatlichen Leasingraten), Mindestkilometer: 3,21 Cent/km, Mehrkilometer: 7,57 Cent/km, Freigrenze: 2.500 km.

290,- €*
mtl. Rate






Unser Angebotspreis:

26.490,-€

22.261,- € netto

19 % MwSt ausweisbar

Schnellinformationen

Fahrzeugart	Gebrauchtfahrzeug	Klasse	Golf
Kategorie	Limousine	Hubraum	1498 cm ³
Erstzulassung	03/2025	Außenfarbe	Grau
Laufleistung	21400 km	Innenfarbe	Andere
Leistung	85 kW (116 PS)	Innenausstattung	Stoff
Kraftstoffart	Benzin		
Getriebe	Schaltgetriebe		



Verkaufsberater
Gebrauchtwagen

René Warncke

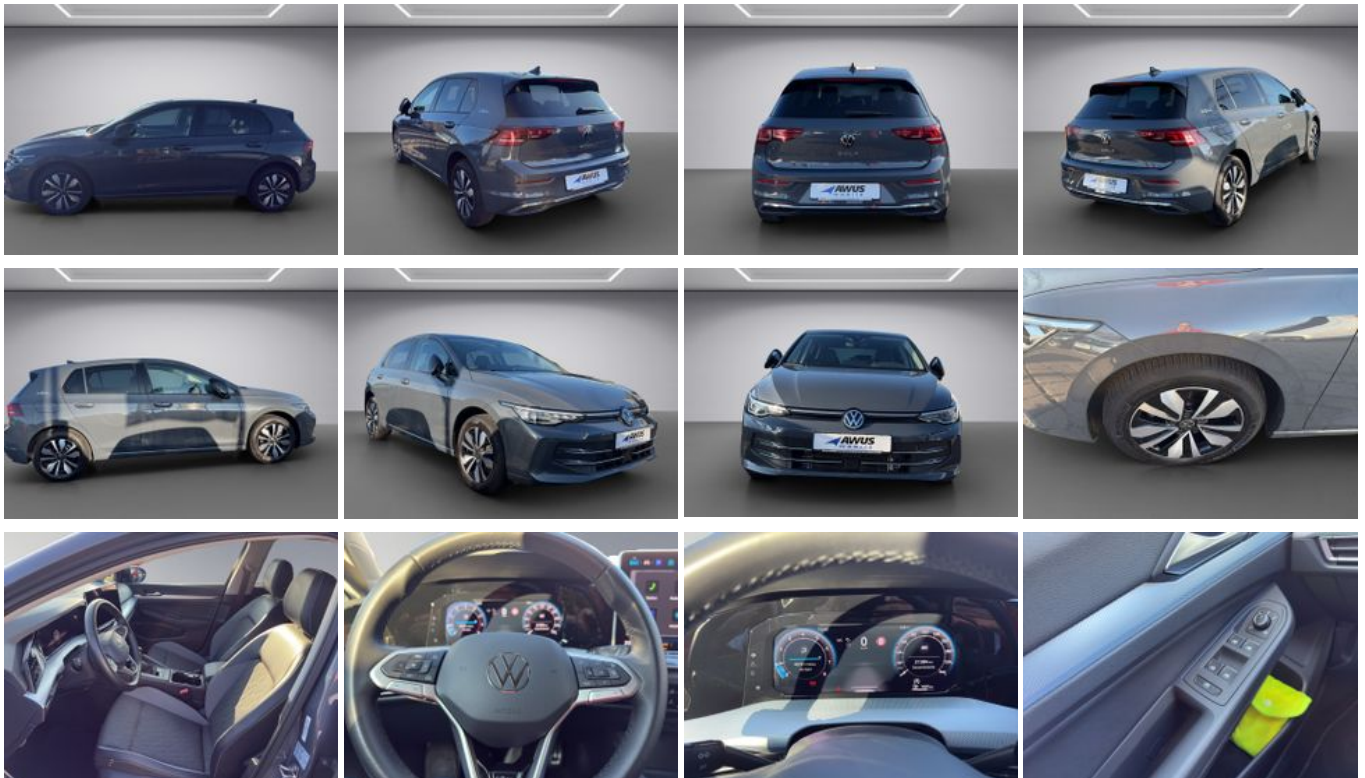
+49 3841 / 7400-23

rene.warncke@awus-
mobile.de

Umwelt und Normen

Fahrzeugausstattung

3-Zonen-Klimaautomatik	ABS
Abgedunkelte Scheiben	Abstandswarner
Abstandswarner	Allwetterreifen
Ambiente-Beleuchtung	Android Auto
Anhängerkupplung	Apple CarPlay
Armlehne	Beheizbares Lenkrad
Berganfahrassistent	Bluetooth
Bordcomputer	ESP
Elektr. Fensterheber	Elektr. Seitenspiegel
Elektr. Seitenspiegel anklappbar	Elektr. Wegfahrsperre
Fernlichtassistent	Freisprecheinrichtung
Garantie	Geschwindigkeitsbegrenzer
HU neu	Induktionsladen für Smartphones
Innenspiegel autom. abblendend	Isofix
Isofix Beifahrersitz	Lederlenkrad
Leichtmetallfelgen	Lichtsensor
Lordosenstütze	Metallic
Multifunktionslenkrad	Müdigkeitswarner
Navigationssystem	Nebelscheinwerfer
Notbremsassistent	Notrufsystem
Regensensor	Reifendruckkontrolle
Scheckheftgepflegt	Servolenkung
Sitzheizung	Sprachsteuerung
Spurhalteassistent	Start/Stop-Automatik
Totwinkel-Assistent	Touchscreen
Traktionskontrolle	USB
Verkehrszeichenerkennung	Volldigitales Kombiinstrument
Zentralverriegelung	



* Ehemaliger Neupreis (Unverbindliche Preisempfehlung des Herstellers am Tag der Erstzulassung)

Weitere Informationen zum Fahrzeug und Finanzierung finden Sie auf unserer Homepage

