

Audi Q2 35 TFSI advanced, AHK, Klima, LED-Scheinwerfer

*Ein unverbindliches Leasingangebot der Audi Bank; Zweigniederlassung der Volkswagen Bank GmbH; Gihorner Straße 57, 38112 Braunschweig. Das Angebot richtet sich an Privatkunden. Alle Preise inkl. 19% Mehrwertsteuer. Fahrzeugpreis: 29.890,00 EUR, Nettodarlehensbetrag: 15.360,00 EUR, Einmalige Leasingonderzahlung: 0,00 EUR, Laufzeit: 48 Monate, Laufleistung p.a.: 10.000 km, monatliche Leasingrate: 320,00 EUR, Sollzins p.a.: 2,61%, effektiver Jahreszins: 2,61%, Gesamtbetrag: 15.360,00 EUR (Summe aus Leasingonderzahlung und monatlichen Leasingraten), Mindestkilometer: 3,69 Cent/km, Mehrkilometer: 1,00 Cent/km, Freigrenze: 2.500 km.

320,- €*
mtl. Rate



  Audi Gebrauchtwagen *plus*

Unser Angebotspreis:

28.890,-€

24.277,- € netto

19 % MwSt ausweisbar

Schnellinformationen

Fahrzeugart	Gebrauchtfahrzeug	Klasse	Q2
Kategorie	SUV/Geländewagen/Pickup	Hubraum	1498 cm ³
Erstzulassung	07/2024	Außenfarbe	Grau
Laufleistung	12127 km	Innenfarbe	Schwarz
Leistung	110 kW (150 PS)	Innenausstattung	Stoff
Kraftstoffart	Benzin		
Getriebe	Schaltgetriebe		

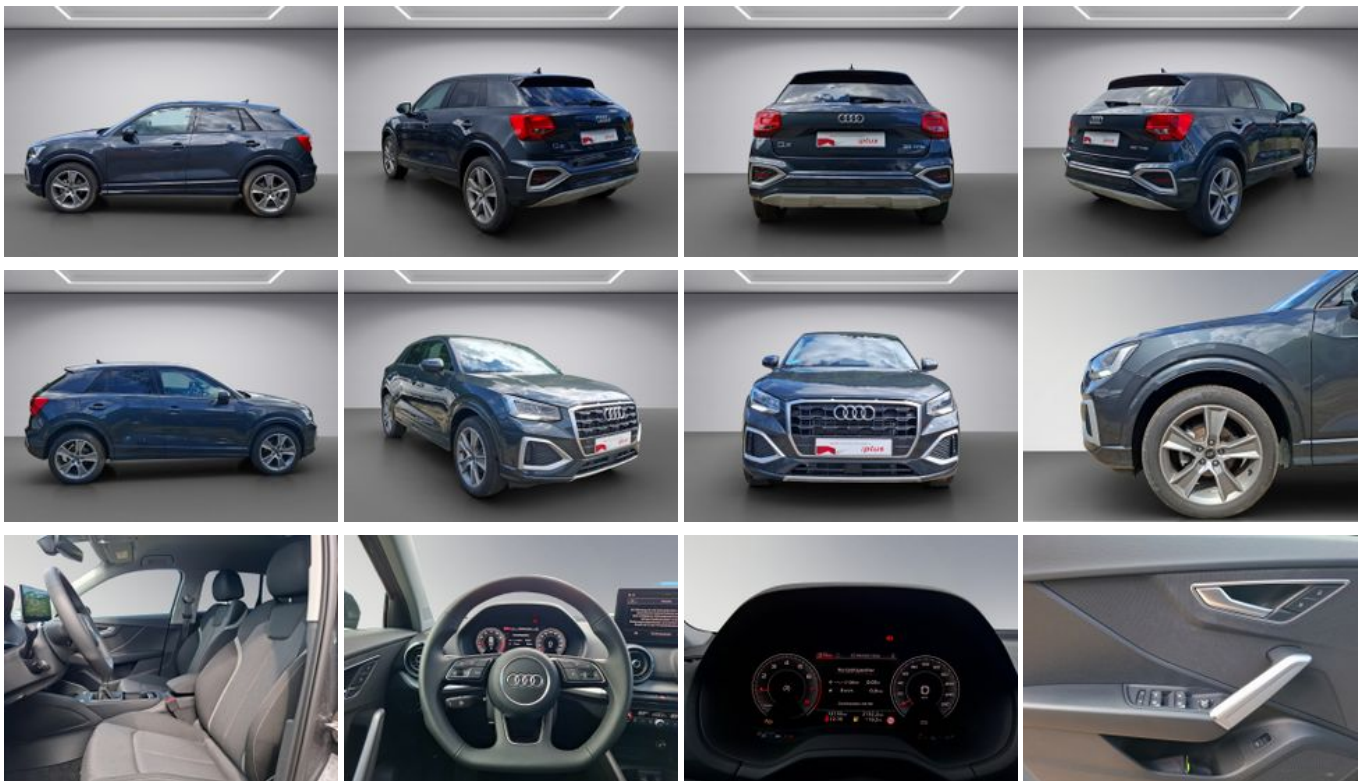


Verkaufsberater
Gebrauchtwagen
René Warncke
+49 3841 / 7400-23
rene.warncke@awus-mobile.de

Umwelt und Normen

Fahrzeugausstattung

ABS	Abgedunkelte Scheiben
Abstandswarner	Abstandswarner
Alarmanlage	Ambiente-Beleuchtung
Android Auto	Anhängerkupplung
Apple CarPlay	Armlehne
Bluetooth	Bordcomputer
ESP	Elektr. Fensterheber
Elektr. Heckklappe	Elektr. Seitenspiegel
Elektr. Seitenspiegel anklappbar	Elektr. Wegfahrsperre
Fernlichtassistent	Freisprecheinrichtung
Garantie	Geschwindigkeitsbegrenzer
Innenspiegel autom. abblendend	Isofix
Isofix Beifahrersitz	Klimaautomatik
Lederlenkrad	Leichtmetallfelgen
Lichtsensor	Lordosenstütze
Metallic	Multifunktionslenkrad
Müdigkeitswarner	Notbremsassistent
Notrufsystem	Partikelfilter
Regensensor	Reifendruckkontrolle
Scheckheftgepflegt	Schlüssellose Zentralverriegelung (Keyless)
Servolenkung	Sitzheizung
Soundsystem	Sportsitze
Sprachsteuerung	Spurhalteassistent
Start/Stop-Automatik	Touchscreen
Traktionskontrolle	USB
Verkehrszeichenerkennung	Volldigitales Kombiinstrument
Zentralverriegelung	



* Ehemaliger Neupreis (Unverbindliche Preisempfehlung des Herstellers am Tag der Erstzulassung)

Weitere Informationen zum Fahrzeug und Finanzierung finden Sie auf unserer Homepage

