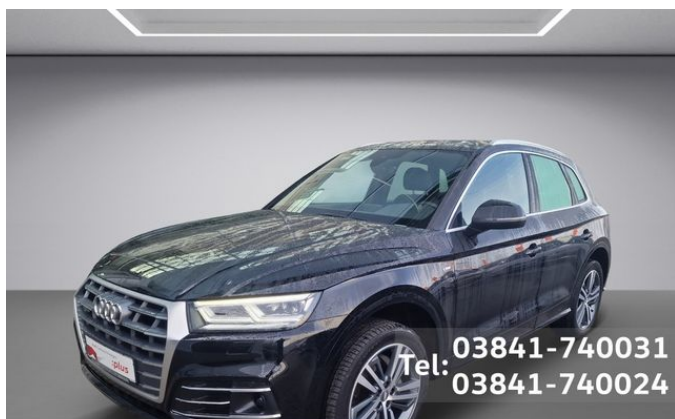


## Audi Q5 sport 2.0 TFSI quattro.Matrix.ACC.AHK



Unser Angebotspreis:

**40.890,-€**

34.361,- € netto

19 % MwSt ausweisbar

Tel: 03841-740031  
03841-740024



### Schnellinformationen

Fahrzeugart	Gebrauchtfahrzeug	Klasse	Q5
Kategorie	SUV/Geländewagen/Pic kup	Hubraum	1984 cm <sup>3</sup>
Erstzulassung	07/2018	Außenfarbe	Schwarz
Laufleistung	35407 km	Innenfarbe	Schwarz
Leistung	185 kW (252 PS)	Innenausstattung	Alcantara
Kraftstoffart	Benzin		
Getriebe	Automatik		



Verkaufsberater  
Gebrauchtwagen  
René Warncke  
+49 3841 / 7400-23  
rene.warncke@awus-  
mobile.de

### Umwelt und Normen

NEFZ-Kraftstoffverbrauch

Verbrauch kombiniert in l/100km\*\*

Verbrauch innerorts in l/100km\*\*

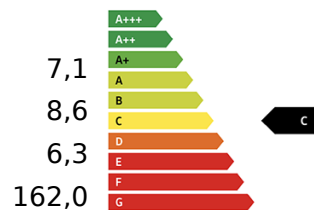
Verbrauch außerorts in l/100km\*\*

CO<sub>2</sub>-Emission in g/km\*\*

Schadstoffklasse

Umweltplakette

Energieeffizienzklasse \*\*

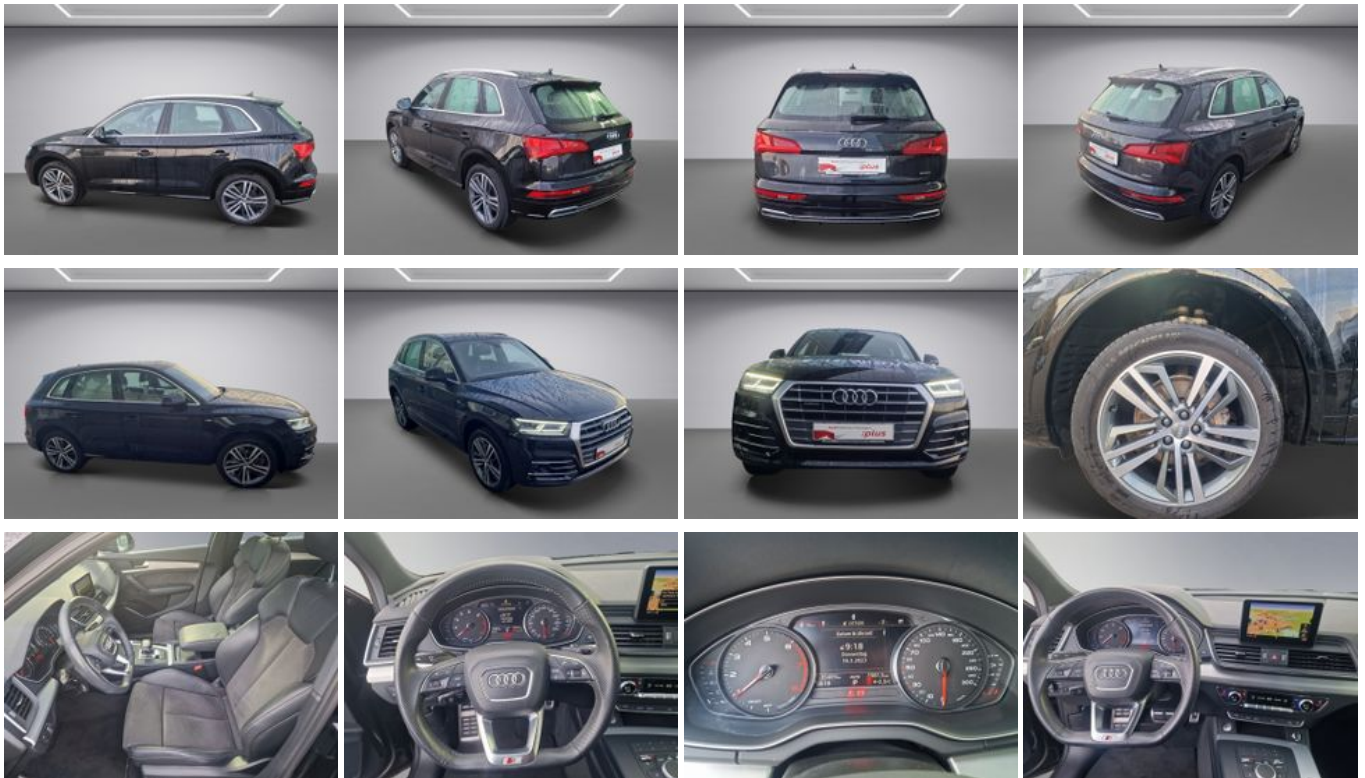


- Auf der Grundlage der gemessenen CO<sub>2</sub>-Emission unter Berücksichtigung der Masse des Fahrzeugs ermittelt.

4,0  
C

## Fahrzeugausstattung

3-Zonen-Klimaautomatik	ABS
Abstandswarner	Allradantrieb
Anhängerkupplung	Armlehne
Blendfreies Fernlicht	Bluetooth
Bordcomputer	Dachreling
ESP	Elektr. Fensterheber
Elektr. Heckklappe	Elektr. Seitenspiegel
Elektr. Sitzeinstellung	Elektr. Wegfahrsperre
Fernlichtassistent	Freisprecheinrichtung
Garantie	Gepäckraumabtrennung
Geschwindigkeitsbegrenzer	HU neu
Innenspiegel autom. abblendend	Isofix
Lederlenkrad	Leichtmetallfelgen
Lichtsensoren	Lordosenstütze
Multifunktionslenkrad	Navigationssystem
Nebelscheinwerfer	Notbremsassistent
Notrufsystem	Regensensor
Reifendruckkontrolle	Scheckheftgepflegt
Scheinwerferreinigung	Servolenkung
Sitzheizung	Soundsystem
Sportfahrwerk	Sportpaket
Sportsitze	Sprachsteuerung
Spurhalteassistent	Start/Stop-Automatik
Totwinkel-Assistent	Traktionskontrolle
USB	Verkehrszeichenerkennung
Zentralverriegelung	



\* Ehemaliger Neupreis (Unverbindliche Preisempfehlung des Herstellers am Tag der Erstzulassung)

\*\* Die angegebenen Verbrauchs- und Emissionswerte wurden nach den gesetzlich vorgeschriebenen Messverfahren ermittelt. Am 1. Januar 2022 hat der WLTP-Prüfzyklus den NEFZ-Prüfzyklus vollständig ersetzt, sodass für nach diesem Datum neu typgenehmigte Fahrzeuge keine NEFZ-Werte vorliegen. Weitere Informationen zum offiziellen Kraftstoffverbrauch und den offiziellen spezifischen CO<sub>2</sub>-Emissionen neuer Personenkraftwagen können dem "Leitfaden über den Kraftstoffverbrauch, die CO<sub>2</sub>-Emission und den Stromverbrauch neuer Personenkraftwagen" entnommen werden, der an allen Verkaufsstellen, bei der Deutsche Automobil Treuhand GmbH (DAT), Hellmuth-Hirth-Straße 1, 73760 Ostfildern-Scharnhausen, und unter <https://www.dat.de/co2/> unentgeltlich erhältlich ist.

**Weitere Informationen zum Fahrzeug und Finanzierung finden Sie auf unserer Homepage**

