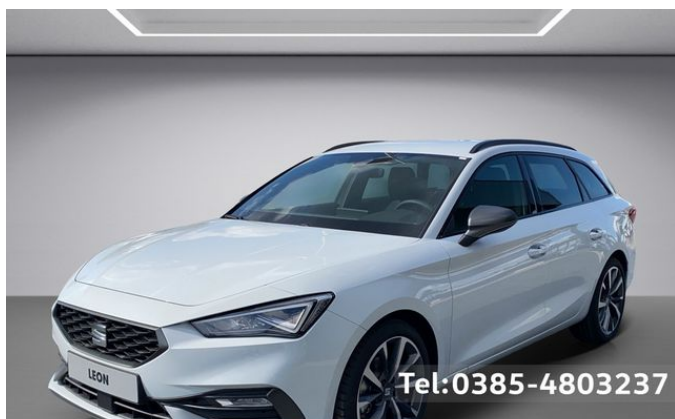


Seat Leon ST FR 1.5 eTSI KLIMA PDC SITZHEIZUNG LED



Unser Angebotspreis:

37.890,-€

31.840,- € netto

19 % MwSt ausweisbar

Tel: 0385-4803237



Schnellinformationen

Fahrzeugart	Vorführfahrzeug	Klasse	Leon
Kategorie	Kombi	Hubraum	1498 cm ³
Erstzulassung	06/2023	Außenfarbe	Weiß
Laufleistung	100 km	Innenfarbe	Schwarz
Leistung	110 kW (150 PS)	Innenausstattung	Teilleder
Kraftstoffart	Benzin		
Getriebe	Automatik		



Verkaufsberater
Thomas Holzer
+49 0385/ 4803-125
thomas.holzer@awus-
mobile.de



Verkaufsberater
Björn Weber
+49 385 / 4803-109
bjoern.weber@awus-
mobile.de

Umwelt und Normen

NEFZ-Kraftstoffverbrauch

Verbrauch kombiniert in l/100km**

Verbrauch innerorts in l/100km**

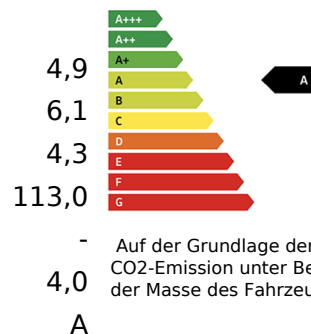
Verbrauch außerorts in l/100km**

CO₂-Emission in g/km**

Schadstoffklasse

Umweltplakette

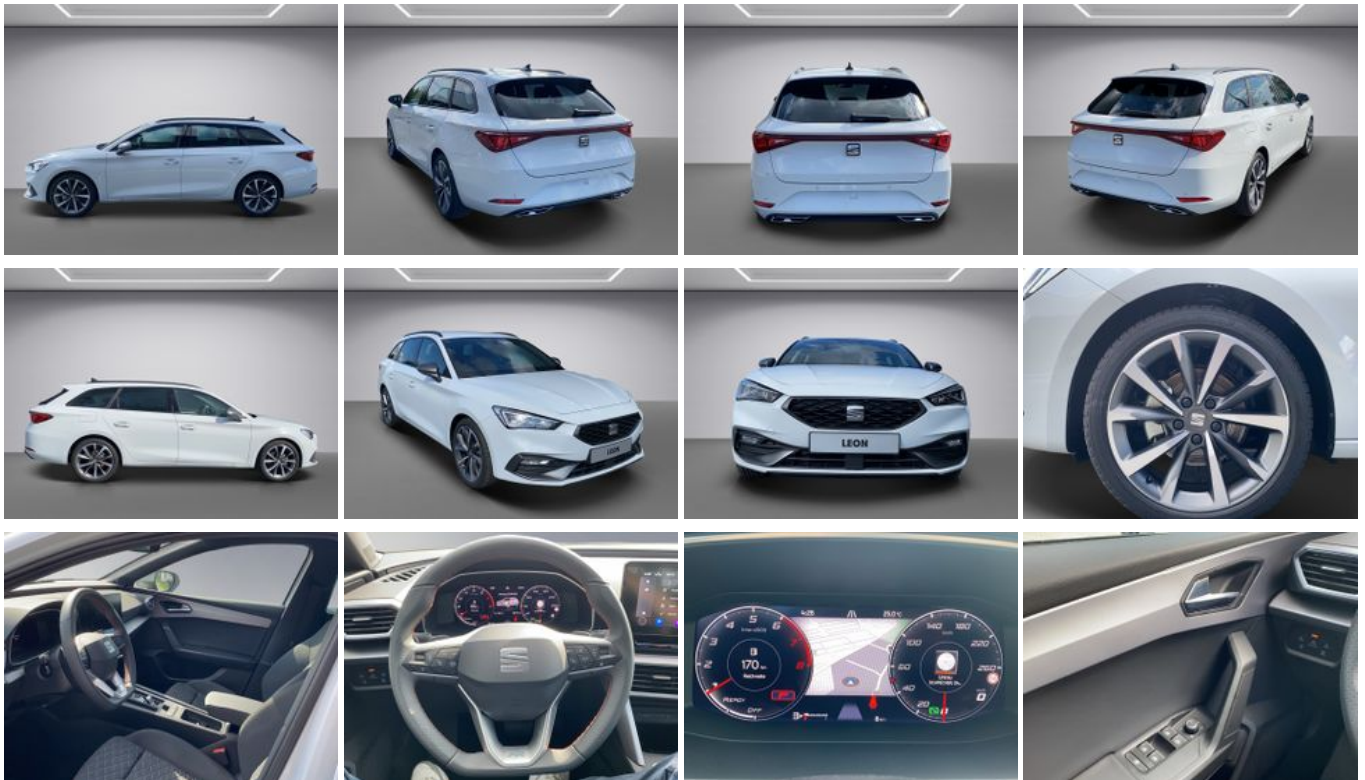
Energieeffizienzklasse **



- Auf der Grundlage der gemessenen CO₂-Emission unter Berücksichtigung der Masse des Fahrzeugs ermittelt.

Fahrzeugausstattung

2-Zonen-Klimaautomatik	ABS
Ambiente-Beleuchtung	Android Auto
Apple CarPlay	Armlehne
Bluetooth	Bordcomputer
Dachreling	ESP
Elektr. Fensterheber	Elektr. Heckklappe
Elektr. Seitenspiegel	Elektr. Wegfahrsperre
Freisprecheinrichtung	Garantie
HU neu	Isofix
Lederlenkrad	Leichtmetallfelgen
Lichtsensoren	Metallic
Multifunktionslenkrad	Partikelfilter
Regensensor	Reifendruckkontrolle
Scheckheftgepflegt	Servolenkung
Sitzheizung	Touchscreen
Traktionskontrolle	USB
Verkehrszeichenerkennung	Volldigitales Kombiinstrument
Zentralverriegelung	



* Ehemaliger Neupreis (Unverbindliche Preisempfehlung des Herstellers am Tag der Erstzulassung)

** Die angegebenen Verbrauchs- und Emissionswerte wurden nach den gesetzlich vorgeschriebenen Messverfahren ermittelt. Am 1. Januar 2022 hat der WLTP-Prüfzyklus den NEFZ-Prüfzyklus vollständig ersetzt, sodass für nach diesem Datum neu typgenehmigte Fahrzeuge keine NEFZ-Werte vorliegen. Weitere Informationen zum offiziellen Kraftstoffverbrauch und den offiziellen spezifischen CO₂-Emissionen neuer Personenkraftwagen können dem "Leitfaden über den Kraftstoffverbrauch, die CO₂-Emission und den Stromverbrauch neuer Personenkraftwagen" entnommen werden, der an allen Verkaufsstellen, bei der Deutsche Automobil Treuhand GmbH (DAT), Hellmuth-Hirth-Straße 1, 73760 Ostfildern-Scharnhausen, und unter <https://www.dat.de/co2/> unentgeltlich erhältlich ist.

Weitere Informationen zum Fahrzeug und Finanzierung finden Sie auf unserer Homepage

